



No mês de julho decorreram dois dos emblemáticos festivais que marcam o verão da Ilha do Sol. O Maia Folk e Santa Maria Blues iniciaram um calendário de festas de verão em Santa Maria que prima pela animação e diversão, passando pela qualidade de música e de ambiente que carimbam a diversidade das suas atividades. A animação turístico-cultural continua, venha divertir-se e fazer das nossas festas de verão, eventos ainda mais animados.

VI Edição do Maia Folk



Foto: Luciana Magalhães



Foto: Luciana Magalhães



Foto: João Brandão

Santa Maria Blues 2012



Foto: João Brandão



Foto: João Brandão



Foto: João Brandão

Guia Cultural de Almagreira

No dia 29 de julho foi lançado e apresentado à população, o livro de Almagreira "Almagreira - Da terra do almagre à baía da maré", com texto da jornalista Paula Gouveia e imagem do fotógrafo Pepe Brix. Esta publicação insere-se no âmbito de um projeto editorial da ARDE (Associação Regional para o Desenvolvimento) que inclui cinco guias culturais das cinco freguesias de Santa Maria.



Prémio "Frias Martins" 2012

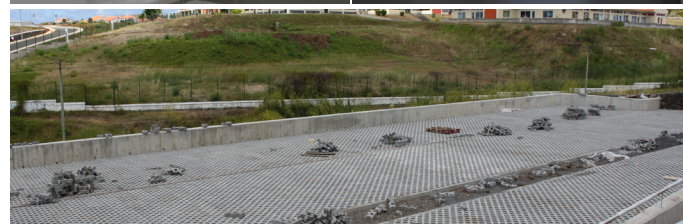
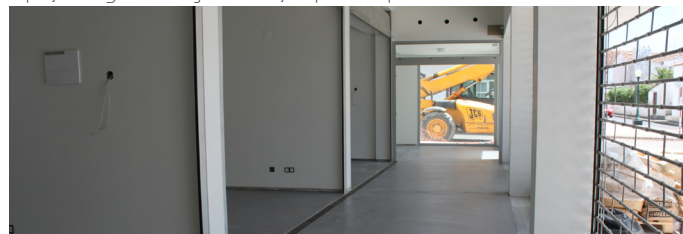
O Prémio "Frias Martins", instituído pela Ordem dos Biólogos, através do seu Conselho Regional dos Açores, para além de reconhecer o excelente trabalho do Professor Doutor António Manuel de Frias Martins, pretende estimular a excelência do ensino e aprendizagem da Biologia, premiando os melhores alunos do ensino básico (5º ao 9º ano) da Região Autónoma dos Açores. No conjunto de alunos premiados deste ano, estava o mariense Nuno Miguel Sousa que juntamente com os colegas de outras ilhas, recebeu a distinção na cerimónia que decorreu no passado dia 14 de julho no Centro de Interpretação Ambiental Dalberto Pombo.



Foto: Luciana Magalhães

Obras Municipais

A empreitada de remodelação e requalificação do Mercado Municipal segue a paços largos e tem já finalização prevista para o mês de setembro de 2012.



Igualmente para setembro e depois de serem adjudicadas as obras, estarão previstos para iniciação a empreitada de requalificação do antigo edifício dos Melos para o novo Centro Administrativo Municipal; a 2ª fase da Zona Industrial; a pavimentação da Rua Dr. Manuel Monteiro Velho Arruda e a pavimentação da Rua do Norte e Bairro Novo da Lomba.

Adira já ao pagamento da sua fatura de água por transferência bancária

Mais prático, mais cómodo e sem penalizações. Mais info contacte 296 820 068. Pode também, pagar nos seguintes postos de cobrança:

Mini Mercado Clotilde | Super Mercado Alice Batista e Filhos, Lda | Junta de Freguesia de São Pedro | Lojas RIAC

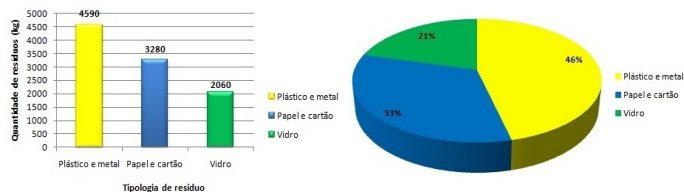
Programa Bandeira Azul 2012

No âmbito do programa Bandeira Azul 2012, o Município de Vila do Porto realizou em colaboração com a empresa municipal SDMSA a atividade “A Descoberta da Zona Balnear... Um olhar sobre o Turismo Sustentável”. Participaram 55 elementos do Grupo Sénior de Santa Maria e teve o principal objetivo proporcionar a descoberta das zonas balneares da ilha do ponto de vista histórico, cultural e ambiental, enaltecendo o potencial turístico destas áreas numa perspetiva de sustentabilidade.



Estatística do 2º Trimestre da Recolha Seletiva

No 2º trimestre de 2012, foi recolhido um total de 9930 Kg de resíduos recicláveis. A fileira do plástico e metal é a que regista um maior valor, com 4590 Kg recolhidos, seguindo-se o papel e cartão com 3280 Kg e o vidro com 2060 Kg, como demonstra gráfico. Em termos percentuais, foram recolhidos 46% de resíduos de plástico e metal, 33% de papel e cartão e 21% de vidro. O Município de Vila do Porto destaca a boa adesão e empenho da população que já contribuiu para a recolha de 23.5 toneladas de resíduos recicláveis, desde a implementação da recolha seletiva no concelho, em Novembro de 2011.



Encerramento da vertente formativa “Aprendizagem ao Longo da Vida”

O dia 7 de julho deu lugar à cerimónia de encerramento do ano letivo da vertente formativa “Aprendizagem ao Longo da Vida”, da Universidade dos Açores. A entrega dos diplomas aos alunos séniores e a conferência proferida pelo ilustre Professor Doutor Carlos Amaral Dias “Pais e avós como figuras significativas da qualidade emocional” fizeram parte da cerimónia. O Município de Vila do Porto congratula todos os parceiros que tornaram a iniciativa possível e todos os formandos que a tornaram um sucesso.



Workshop de Futebol Jovem

A Empresa Municipal SDMSA e a AJISM promoveram de 23 a 29 de junho, com o apoio do Município, um Workshop de Futebol Jovem, no Complexo Desportivo de Santa Maria. Em simultâneo decorreu também o Torneio de Futsal João Cafú, onde participaram os grupos desportivos de São Pedro e Gonçalo Velho, Clube Desportivo “Os Marienses” e Lobatos Foot. No dia 29, realizou-se um jogo de futebol 11 amigável entre a Seleção de Santa Maria e a equipa do Lobatos Foot.



9º Workshop “Paleontologia em Ilhas Atlânticas”

Realizou-se entre 14 e 20 de julho o 9º Workshop “Paleontologia em Ilhas Atlânticas”. A iniciativa do Departamento de Biologia da Universidade dos Açores, através do grupo de trabalho de Paleobiogeografia Marinha, contou com o apoio do Município de Vila do Porto. Durante a realização do 9º Workshop, decorreram no Centro de Interpretação Ambiental Dalberto Pombo, inúmeras palestras sobre vários temas.



Foto: Luciana Magalhães

Festas 15 de Agosto 2012

Local: Jardim Municipal

15 de agosto Verão 2012

quinta 09
19:00h Abertura das Escolas e Restaurante do Clube Assa de Atlântico
21:00h Inauguração da Exposição Fotográfica alusiva à Guerra da Ultramar - Cluastro Superior do Espírito Peixe do Concelho
21:30h Apresentação das Concorrentes da 31ª Edição do Rali Assa Mar
23:00h Life in Dance Kids

sexta 10
18:00h Super Especial Rali Assa Mar
19:00h Abertura das Escolas e Restaurante do Clube Assa de Atlântico
21:00h Inauguração da Feira do Artesanato e Exposição Fotográfica alusiva à Guerra da Ultramar
23:00h ROCKCLASSICZ

sábado 11
18:00h Chegada do Rali Assa Mar do Jardim Municipal
19:00h Abertura das Escolas e Restaurante do Clube Assa de Atlântico
21:00h Abertura da Feira do Artesanato e Exposição Fotográfica alusiva à Guerra da Ultramar
21:30h Apresentação do Grupo de Fado da Casa do Povo de Santa Luzia da Ilha do Pico
23:00h RONDA DA MADRUGADA

domingo 12
11:00h Abertura das Escolas e Restaurante do Clube Assa de Atlântico
21:00h Abertura da Feira do Artesanato e Exposição Fotográfica alusiva à Guerra da Ultramar
21:30h Atuação do Grupo de Fado da Casa do Povo de Atlântico
23:00h DYPHUSÃO NOVA GERAÇÃO

segunda 13
18:00h Abertura das Escolas e Restaurante do Clube Assa de Atlântico
19:00h Torneio de Street Basket - 3x3
21:00h Torneio de Street Basket - 3x3
21:30h Inauguração da Feira do Artesanato e Exposição Fotográfica alusiva à Guerra da Ultramar
23:00h Atuação do Grupo de Fado da Casa do Povo de Santo Espírito
23:00h DEOLINDA

terça 14
18:00h Abertura das Escolas e Restaurante do Clube Assa de Atlântico
19:00h Torneio de Street Basket - 3x3
21:00h Torneio de Street Basket - 3x3
21:30h Inauguração da Feira do Artesanato e Exposição Fotográfica alusiva à Guerra da Ultramar
23:00h Atuação do Grupo de Dança e Cantares de Associação Cultural Alentejo
23:00h BANDARRA

quarta 15
18:00h Início em honra de Nossa Senhora da Assumpção da festa de Inauguração
19:00h Abertura das Escolas e Restaurante do Clube Assa de Atlântico
21:00h Torneio de Street Basket e Inauguração do Quiloteq Coca - Casa recuperada (oferta de Brindes)
21:30h Inauguração da Feira do Artesanato e Exposição Fotográfica alusiva à Guerra da Ultramar
21:30h Abertura da Banda RECRESSO ESPRITENSE
21:30h Abertura da Banda RECRESSO ESPRITENSE
23:00h Grupo de percussão Bey 34 Tum
23:00h JOSÉ CID

organização apoio Vila do Porto

Não fique em casa, venha divertir-se!

Consulte o programa de festas em: www.cm-viladoporto.pt

Município de Vila do Porto - Contactos:

Tel. 296 820 000 | Fax 296 820 009 | E-Mail geral@cm-viladoporto.pt | Site www.cm-viladoporto.pt | Facebook <http://www.facebook.com/municipioviladoporto>

Morada Largo Nossa Senhora da Conceição 9580-539 Vila do Porto Santa Maria - Açores - Portugal

Horário de Funcionamento

Expediente 2ª Feira a 6ª Feira - 08:30 ao 12:30 - 13:30 às 16:30

Gabinete de Apoio 2ª Feira a 6ª Feira - 09:00 ao 12:30 - 14:00 às 17:30 | Tel.: directo : 296 820 001 | E-mail: gabapoio@cm-viladoporto.pt

Gabinete Técnico Fiscalização - Atendimento ao público 3ª Feira - 09:30 ao 12:30 5ª Feira - 14:30 às 16:30 | Tel.: directo : 296 820 157