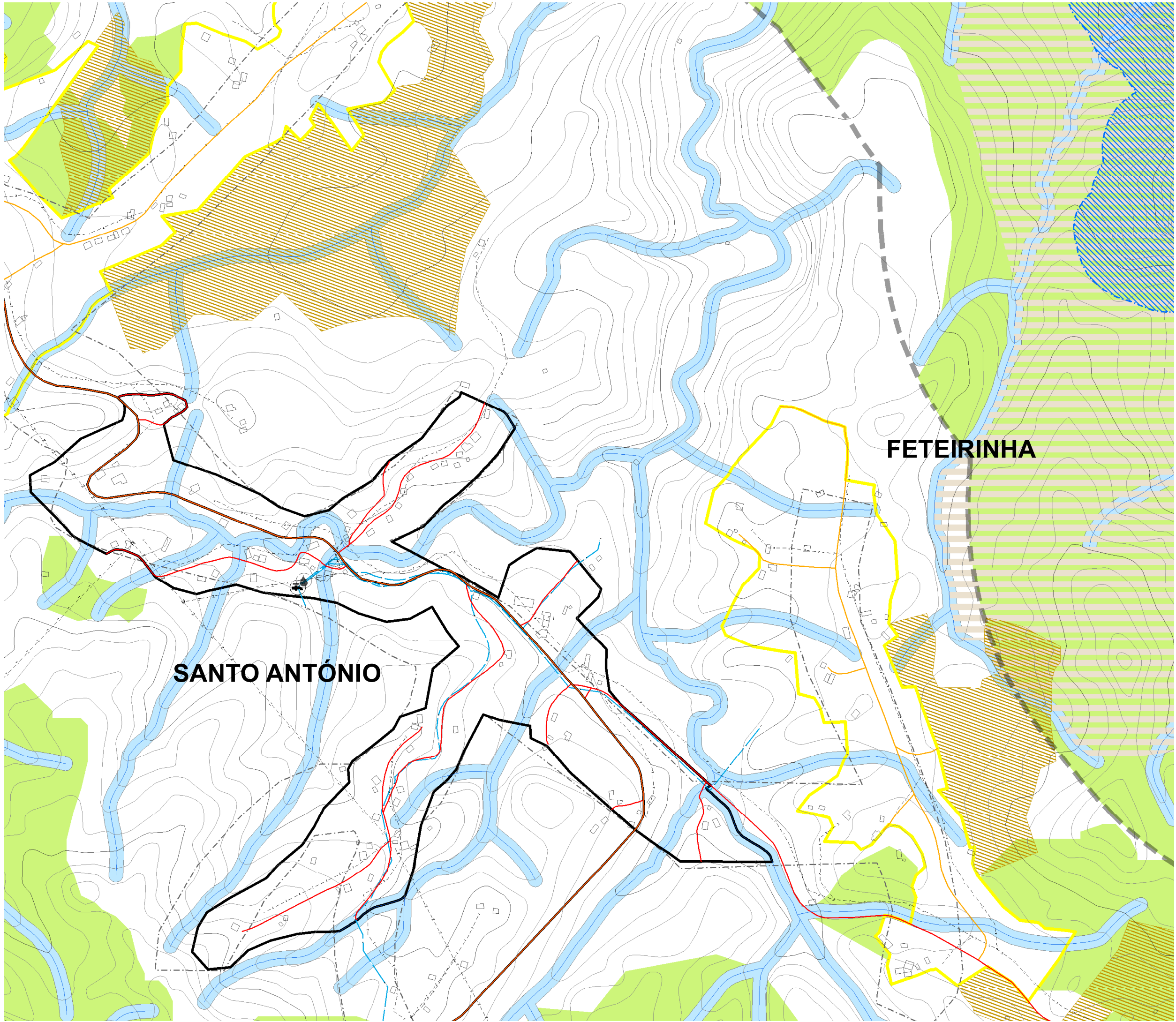


FREGUESIA\_SANTO ESPÍRITO  
AU10\_Santo António  
APT12\_Feteirinha



- |  |  |
|--|--|
| <b>CONSERVAÇÃO DO PATRIMÓNIO</b>                   | <b>INFRA-ESTRUTURAS E EQUIPAMENTOS</b>         |
| <b>RECURSOS HÍDRICOS</b>                           | <b>INFRA-ESTRUTURAS BÁSICAS</b>                |
| Leitos e margens das linhas de água                | Rede de abastecimento de água                  |
| Margens das águas do mar                           | Rede de drenagem de águas residuais e pluviais |
| Nascentes  | Rede elétrica                                  |
| <b>RECURSOS GEOLÓGICOS</b>                         | <b>INFRA-ESTRUTURAS VIÁRIAS</b>                |
| Pedreiras  | <b>Rede Regional</b>                           |
| <b>ÁREAS DE RESERVA E PROTECÇÃO</b>                | Estrada Regional Principal                     |
| Reserva Agrícola Regional                          | Estrada Regional Secundária                    |
| Reserva Ecológica                                  | <b>Rede Municipal</b>                          |
| Perímetro florestal                                | Estradas Municipais                            |
| Reservas florestais de recreio                     | Caminhos Municipais                            |
| PNI  | <b>INFRA-ESTRUTURAS AEROPORTUÁRIAS</b>         |
| <b>PATRIMÓNIO EDIFICADO</b>                        | Domínio Público do Estado                      |
| Imóveis  | <b>INFRA-ESTRUTURAS PORTUÁRIAS</b>             |
| Moinhos  | Porto Classe B e área de jurisdição portuária  |
| Conjunto Protegido da Zona Antiga de Vila do Porto | Sinais marítimos                               |
| <b>EQUIPAMENTOS</b>                                | <b>INFRA-ESTRUTURAS DE COMUNICAÇÃO</b>         |
| Educação e formação                                | Antenas  |
| <b>DEFESA NACIONAL E SEGURANÇA PÚBLICA</b>         |  |
| Serviço Militar para o Aquecimento de Santa Maria  |  |
| <b>OUTROS ELEMENTOS</b>                            | <b>LIMITES DOS IGT</b>                         |
| ETA  | POOC de Santa Maria                            |
| ETAR   | PPSVZH de Vila do Porto                        |
| Porto classe D                                     | <b>LIMITES ADMINISTRATIVOS</b>                 |
| Portinho   | Limite de freguesia                            |
| ESA  |  |
| Parque eólico                                      |  |
| <b>SOLO RURAL</b>                                  |  |
| Áreas de povoamento tradicional                    |  |
| Espaços de equipamentos                            |  |
| <b>SOLO URBANO</b>                                 |  |
| Perímetros urbanos propostos                       |  |
| Perímetros urbanos dos IGT em vigor                |  |
| <b>COMPROMISSOS URBANÍSTICOS</b>                   |  |
| Pedidos  |  |
| Pedidos (localização aproximada)                   |  |
| Loteamentos  |  |

