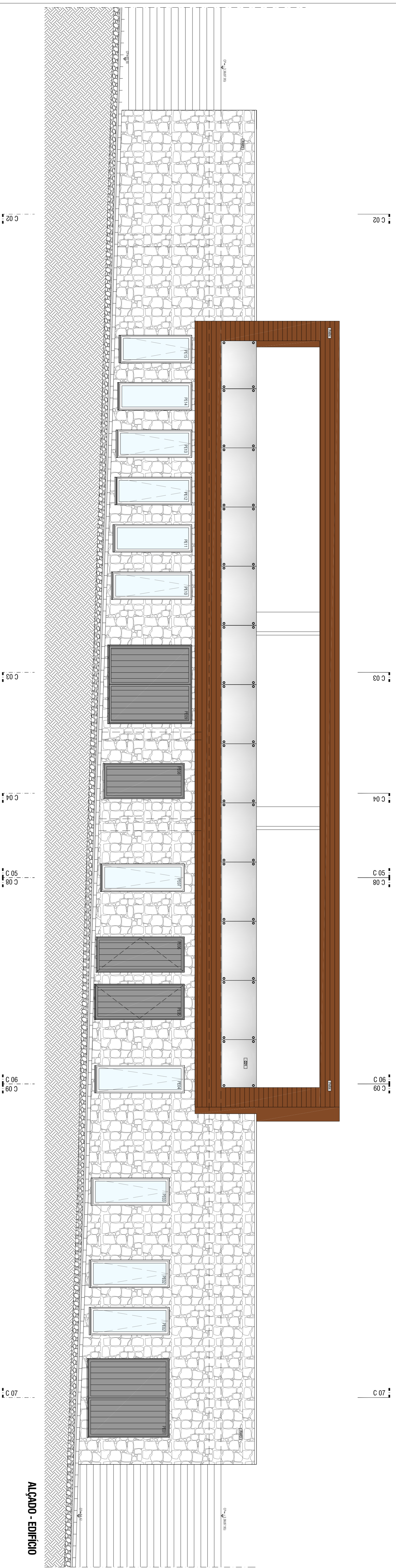


NOTA:
CP - COTA DE PAVIMENTO NO LÍMITE 84,59 (PROJEÇÃO) + COM LÍMITE LÍQUO (ARQUITECTURA)
PD - PÉ-DIREITO



ALÇADO - EDIFÍCIO

- PANDELOS:
- PAV1: INSULADO TIPO MARBRES - SÉRIE EXTERNA - COR LOW GREY, BOMBOCA, AMACIADO. REF: 66533 A
 - PAV2: CALÇADA DE PISAIA, BASALTO E CALÇADO SENSIL, COM PREENCHIMENTO DE LANTAS COM 70% DE PISAIA E CIMENTO 40
 - PAV3: 31 (CORPORE E PAVO DE PAVIMENTAÇÃO)

- RODAPÉS:
- ROP1: RODAPÉ SOLUÇÃO FEÇA ESPECIAL, TIPO MARBRES - SÉRIE EXTERNA - COR LOW GREY, BOMBOCA, AMACIADO

- PAREDES:
- PAR1: PAREDE INTERIOR REBOCALA E FERRADA A TINTA PLÁSTICA TIPO "ROBINALAC" - REF: 2 DEBALOS, COR BRANCA
 - PAR2: PAREDE INTERIOR REVESTIDA A MANSUO TIPO MARBRES - SÉRIE EXTERNA - COR LOW GREY, BOMBOCA, AMACIADO, REF: 38323 A (A TODA A ALTURA)
 - PAR3: PAREDE EXTERNA REVESTIDA A PISAIA DE BASALTO 70% DO PAVO, ABUNDADA A MÃO. (Apresentada inicialmente por forma a não obter visível a estrutura de assentamento)
 - PAR4: PAREDE EXTERNA REVESTIDA A TÁBUAS EM MADEIRA, REF: TIPO "USOPAREDETE" - MODELO USORDECA EM REFE ESTERDIBALISA
 - PAR5: PLAINES EM REFE DO SOTERRADO ENVERNIZADO ...

- TECHOS:
- TEC1: PLACAS DE GESSO CARBONADO TIPO "PLAQUE" INDIVIDUADO COM BARREIRA HAMA-AÇORIN INCLUINDO TODOS OS ACESSÓRIOS DE ENQUADRO, FERRADOS COM TINTA TIPO "ROBINALAC" - CABINETE 0231028 - 0001 (COR BRANCA, EM DUAS DEBANS (MÁXIMO), APÓS PRIMAÁRIO TIPO "ROBINALAC"
 - SELASTUC 0201028
 - TEC2: TETO REBOCALO E FERRADO A TINTA PLÁSTICA TIPO "ROBINALAC" - REF: 2 DEBALOS, COR BRANCA
 - TEC3: TETO REVESTIDA A TÁBUAS EM MADEIRA, REF: TIPO "USOPAREDETE" - MODELO USORDECA EM REFE ESTERDIBALISA

- DISSERES:
- A: REZEZONADO TIPO "SERRA" INTERIO, LHA COM LHA RONDADO, REF: 20052
 - B: GABUENS EM MADEIRO LAMINADO DE SERRAÇAÇA, FERRADO AO CHÃO, COM TODOS OS ACESSÓRIOS NECESSÁRIOS DE ENQUADRO, REFE, P.A.M. RE

LEGENDA:

CAMARA MUNICIPAL DE VILA DO PORTO	
CABINETE ARQUITECTÓNICO DE PROJECTOS DE ARQUITECTURA	
VIA DO PORTO - SANTA MARIA	
REQUALIFICAÇÃO DA PRAÇA DO MUNICÍPIO DE VILA DO PORTO	
PROJECTO DE ARQUITECTURA - EXECUÇÃO	
ENGENHEIRA: ADRIANO ROSA	ENGENHEIRO: ALCANTO
DESENHADA: MARILIA CRISTINA GOMIDE DANIELA MENDONÇA VIZ	JANERO 2017
ESC: 1/50	
1.7	

CAUSA LA UNICA, ESTE DESENHO E FEITURA, DE PROJECTO MARILIA CRISTINA GOMIDE DANIELA MENDONÇA VIZ, USANDO COMO RESULTADO DA INTERVENÇÃO DO DESENHO NESTE REPRESENTAÇÃO, NÃO PODENDO O MESMO EM CASO ALGUMA SITUACAO, USAR OU COPIAR, SEM O CONSENTIMENTO DA ENGENHEIRA ADRIANO ROSA, ENGENHEIRA DE ARQUITECTURA, E DA ENGENHEIRA DANIELA MENDONÇA VIZ, ENGENHEIRA DE ARQUITECTURA.