

FREGUESIA_SANTA BÁRBARA

AU07_Lagos
APT05_Feteiras

SOLO RURAL

- Áreas de povoamento tradicional
- Espaços de exploração de recursos geológicos
- Espaços de ocupação turística
- Espaços de equipamentos
- Áreas balneares
- Áreas de uso especial
- Áreas de vocação recreativa e de lazer

SOLO URBANO

- Espaços urbanizados
- Espaços urbanos a consolidar
- Espaços urbanos a requalificar
- Espaços polivalentes industriais, de serviços e de logística
- Espaços polivalentes industriais, de serviços e de logística de expansão
- Espaços verdes
- Espaços verdes equipados
- Espaços verdes de enquadramento

COMPROMISSOS URBANÍSTICOS

- Pedidos
- Pedidos (localização aproximada)
- Loteamentos

EQUIPAMENTOS

- Administração pública
- Desporto
- Educação e formação
- Cultura e recreio
- Saúde
- Segurança e prevenção
- Assistência social

OUTROS ELEMENTOS

- Miradouro
- Parque de merendas
- Aeroporto
- Aterro
- Central Térmica
- Mercado municipal
- Matadouro
- Turismo rural
- Piscinas oceánicas
- Parque de campismo

OUTROS EQUIPAMENTOS

- Igreja
- Ermida
- Capela
- Cemitério

REDE VIÁRIA

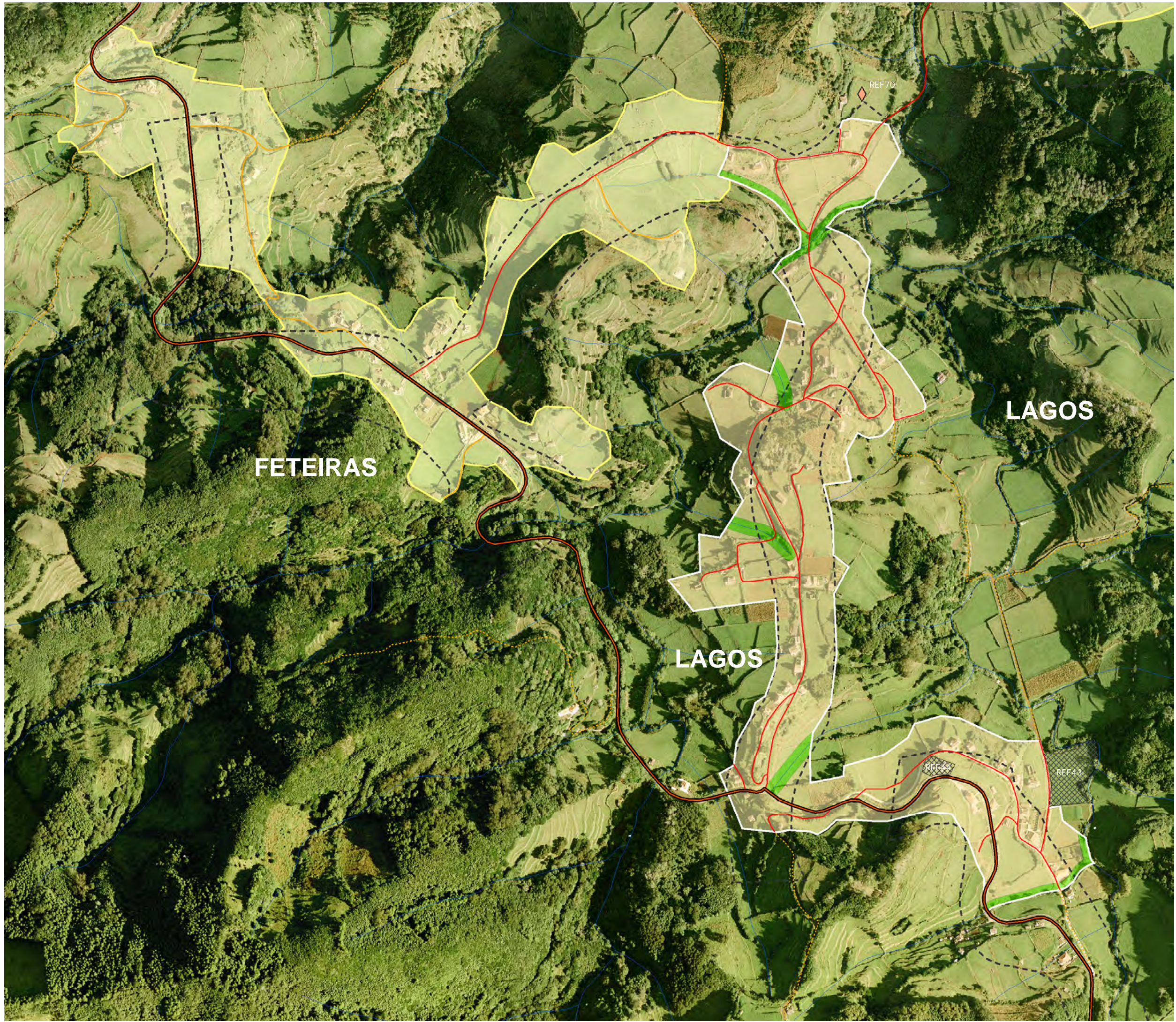
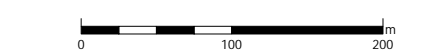
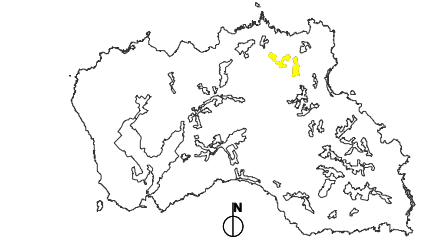
- Rede Regional
- Estrada Regional Principal
- Estrada Regional Secundária
- Rede Municipal
- Estradas Municipais
- Caminhos Municipais
- Rede Rural/Forestal

PATRIMÓNIO

- Imóvel de Interesse Municipal
- Moinhos
- Portão brasonado

LIMITES

- Freguesia
- Domínio hídrico
- POOC da Ilha de Santa Maria
- PP de Salvaguarda e Valorização da Zona Histórica de Vila do Porto
- Perímetros urbanos propostos
- Perímetros urbanos dos IGT em vigor



FETEIRAS

LAGOS

LAGOS

REF44

REF43

REF70