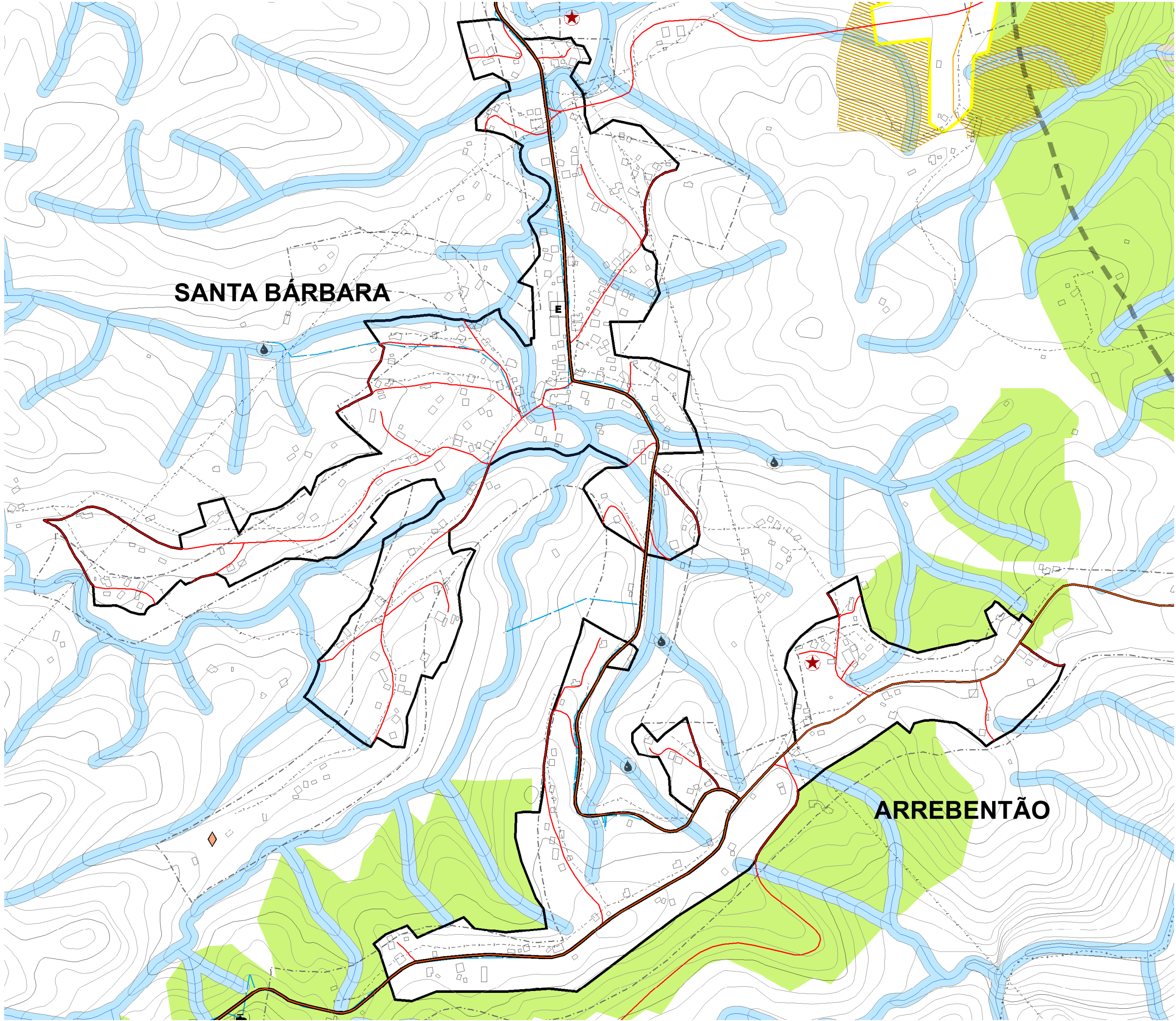
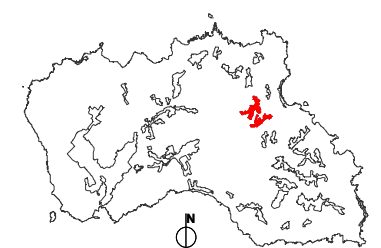


FREGUESIA\_SANTA BÁRBARA

AU08\_Santa Bárbara  
AU09\_Arrentão

- |   |  |
|---|--|
| <b>CONSERVAÇÃO DO PATRIMÓNIO</b>                  | <b>INFRA-ESTRUTURAS E EQUIPAMENTOS</b>         |
| <b>RECURSOS HÍDRICOS</b>                          | <b>INFRA-ESTRUTURAS BÁSICAS</b>                |
| Leitos e margens das linhas de água               | Rede de abastecimento de água                  |
| Margens das águas do mar                          | Rede de drenagem de águas residuais e pluviais |
| Nascentes   | Rede eléctrica                                 |
| <b>RECURSOS GEOLÓGICOS</b>                        | <b>INFRA-ESTRUTURAS VIÁRIAS</b>                |
| Pedreiras   | Rede Regional                                  |
| <b>ÁREAS DE RESERVA E PROTECÇÃO</b>               | Estrada Regional Principal                     |
| Reserva Agrícola Regional                         | Estrada Regional Secundária                    |
| Reserva Ecológica                                 | Rede Municipal                                 |
| Perímetro florestal                               | Estradas Municipais                            |
| Reservas florestais de recreio                    | Caminhos Municipais                            |
| PNI   | <b>INFRA-ESTRUTURAS AEROPORTUÁRIAS</b>         |
| <b>PATRIMÓNIO EDIFICADO</b>                       | Domínio Público do Estado                      |
| Imóveis   | <b>INFRA-ESTRUTURAS PORTUÁRIAS</b>             |
| Moinhos   | Porto Classe B e área de jurisdição portuária  |
| Zona Antiga de Vila do Porto                      | Sinais marítimos                               |
| <b>EQUIPAMENTOS</b>                               | <b>INFRA-ESTRUTURAS DE COMUNICAÇÃO</b>         |
| Educação e formação                               | Antenas  |
| <b>DEFESA NACIONAL E SEGURANÇA PÚBLICA</b>        | <b>LIMITES DOS IGT</b>                         |
| Serviço Militar para o Aquecimento de Santa Maria | POOC de Santa Maria                            |
| <b>OUTROS ELEMENTOS</b>                           | PPSVZH de Vila do Porto                        |
| ETA   | <b>LIMITES ADMINISTRATIVOS</b>                 |
| ETAR  | Limite de freguesia                            |
| Porto classe D                                    |  |
| Portinho  |  |
| ESA   |  |
| Parque eólico                                     |  |
| <b>SOLO RURAL</b>                                 |  |
| Áreas de povoamento tradicional                   |  |
| Espaços de equipamentos                           |  |
| <b>SOLO URBANO</b>                                |  |
| Perímetros urbanos propostos                      |  |
| Perímetros urbanos dos IGT em vigor               |  |
| <b>COMPROMISSOS URBANÍSTICOS</b>                  |  |
| Pedidos   |  |
| Pedidos (localização aproximada)                  |  |
| Loteamentos                                       |  |



SANTA BÁRBARA

ARREBENTÃO