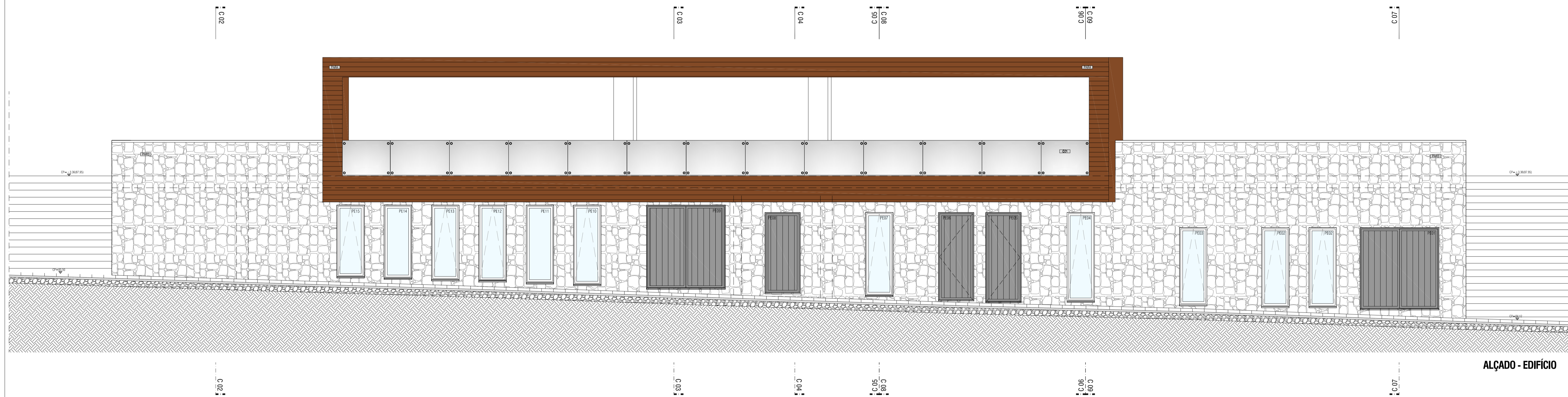


NOTA:
 CP - COTA DE PAVIMENTO NO LIMPO 84.59 (TOPOGRÁFICA) = COTA LIMPO 0.00 (ARQUITECTURA)
 PD - PE DIREITO



ALÇADO - EDIFÍCIO

- PAVIMENTOS:**
- PAV1: MOSAICO TIPO "MARGRÉS"; SÉRIE "EXTREME"; COR LOW GREY. 60X60CM. AMACIADO. REF. 66EX3 A
 - PAV2: CALÇADA DE PEDRA (BASALTO E CALCÁRIO) 5X5CM. COM PREENCHIMENTO DE JUNTAS COM PÓ DE PEDRA E CIMENTO AO TRAÇO 3:1 (CONFORME PLANO DE PAVIMENTAÇÃO)
- RODAPÉS:**
- RDP1: RODAPÉ BOLEADO. PEÇA ESPECIAL TIPO "MARGRÉS"; SÉRIE "EXTREME"; COR LOW GREY. 8X60CM. AMACIADO
- PAREDES:**
- PAR1: PAREDE INTERIOR REBOCADA E PINTADA A TINTA PLÁSTICA TIPO "ROBBIALAC"; "REP" (2 DEMÃOS), COR BRANCA
 - PAR2: PAREDE INTERIOR REVESTIDA A MOSAICO TIPO "MARGRÉS"; SÉRIE "EXTREME"; COR LOW GREY. 30X60cm. AMACIADO. REF. 36EX3 A (A TODA A ALTURA)
 - PAR3: PAREDE EXTERIOR REVESTIDA A PEDRA DE BASALTO DO PICO DO FACHO, ARRUMADA À MÃO. (Argamassada interiormente por forma a não deixar visível a argamassa de assentamento)
 - PAR4: PAREDE EXTERIOR REVESTIDA A TÁBUAS EM MADEIRA IPÉ. TIPO "LUSOPARQUETE"; MODELO LUSODECK EM IPÉ. ESTRUTURA LISA
 - PAR5: PILARES EM BETÃO DESCOFRADO ENVERNIZADO
- TECTOS:**
- TEC1: PLACAS DE GESSO CARTONADO TIPO "PLADUR" HIDRÓFUGO COM BARREIRA PÁRA-VAPOR (INCLUINDO TODOS OS ACESSÓRIOS DE FIXAÇÃO), PINTADAS COM TINTA TIPO "ROBBIALAC"; CHARME 023/026 - 0001 (COR BRANCA), EM DUAS DEMÃOS (MÍNIMO), APÓS PRIMÁRIO TIPO "ROBBIALAC"; SELASTUC 020-0260
 - TEC2: TETO REBOCADO E PINTADO A TINTA PLÁSTICA TIPO "ROBBIALAC"; "REP" (2 DEMÃOS), COR BRANCA
 - TEC3: TETO REVESTIDA A TÁBUAS EM MADEIRA IPÉ. TIPO "LUSOPARQUETE"; MODELO LUSODECK EM IPÉ. ESTRUTURA LISA
- DIVERSOS:**
- A: VAZADOURO TIPO "SENDA" MODELO ILHA COLUNA POLIDO. REF. 290021
 - G: GUARDAS EM VIDRO LAMINADO DE SEGURANÇA, FIXAÇÃO AO CHÃO, COM TODOS OS ACESSÓRIOS NECESSÁRIOS DE FIXAÇÃO VER DES. P.M 02

LEGENDA:

CLAUSULA ÚNICA: ESTE DESENHO É PERIFÉRENÇA DE "PROJECTANGRA", BEM COMO O RESULTADO DA INTERPRETAÇÃO DO OBJECTO NELLE REPRESENTADO, NÃO PODENDO O MESMO EM CASO ALGUM SER COPIADO, USADO OU COMERCIALIZADO, SOB PENA DE SE INCORRER EM PROCESSO JURÍDICO CONTRA EVENTUAIS PLAGIADORES DESTA PEÇA OU INFRACORES DESTA CLAUSULA

<p>CÂMARA MUNICIPAL DE VILA DO PORTO VILA DO PORTO - SANTA MARIA REQUALIFICAÇÃO DA PRAÇA DO MUNICÍPIO DE VILA DO PORTO</p>	
PROJECTO DE ARQUITECTURA - EXECUÇÃO	
EDIFÍCIO / MIRADOURO - ALÇADO	11.134
JANEIRO 2017	ESC. 1/50
1.7	